



Máxima frescura, mínima merma de frutas, verduras y hortalizas



Vender más, gastar menos

Sigma™ lucha contra el desperdicio alimentario en la categoría de frutas, verduras y hortalizas, en la cual se genera mayor desecho.

Sigma™ maximiza la frescura del alimento expuesto y minimiza la merma, gracias al diseño y materiales empleados en su fabricación que conducen mejor el frío.

La apuesta del punto de venta por el producto fresco, de calidad, queda resuelta gracias a Sigma™, manteniendo en todo momento la categoría ordenada y atractiva.



Beneficios con Sigma™

- > Se incrementan las ventas gracias a la atractiva apariencia que se consigue con Sigma™.
- > Crea o mejora un impactante merchandising con sensación de abundancia.
- > Disminuye el desperdicio a través de la reducción de inventario teniendo en cuenta la rotación de productos.



¿Qué es y como funciona?

Sigma™ es un sistema de baldas que permite mantener durante más tiempo en buen estado categorías de alimentos como frutas, verduras y hortalizas.

Están fabricadas en aluminio anodizado, que es uno de los mejores conductores de temperatura, protegiendo contra la abrasión y corrosión. Cuenta con perforaciones que permiten aumentar la circulación mejorando la refrigeración y el tiempo de vida del producto. Además, facilita la gestión de niveles de inventario mediante la rotación de los productos.

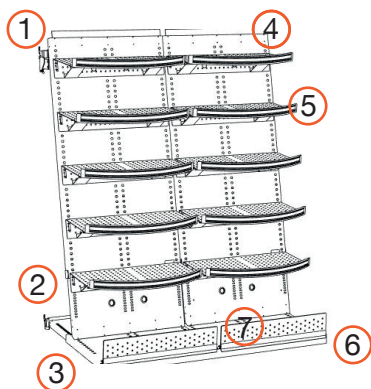
Es rápido y fácil de instalar, manipular y limpiar. Los kits de baldas permiten flexibilidad en diferentes módulos ya que se pueden combinar las diferentes opciones, permitiendo una mayor variedad de productos bien separados. Se puede combinar con otras soluciones como Next y Ad'Lite.

Todo ello, genera un impacto visual sobre el mural mediante la utilización de baldas con frontal curvo o recto, maximizando la visibilidad y el impulso de ventas.

Modularidad, simplicidad y funcionalidad



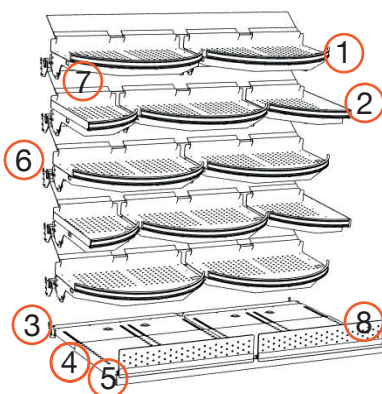
Modelo: Vertical (módulos de 1250mm)



Nº	Cantidad	Descripción
1	1	Barra de fuerza superior
2	1	Barra de fuerza inferior
3	2	Base extensible (525-800 mm)
4	2	Trasera extensible (1370-1860mm)
5	10	Balda recta o curva (600 mm)
6	1	Raíl para anclaje de frontal
7	2	Frontal



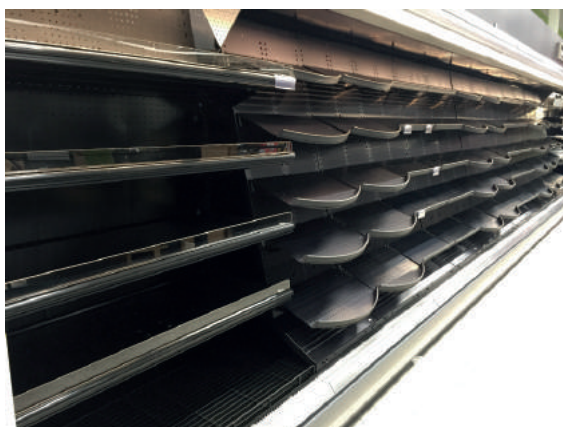
Modelo: POD (módulos de 1250mm)



Nº	Cantidad	Descripción
1	3	Balda frontal curvo (ancho: 600mm)
2	2	Medias baldas (ancho: 300mm)
3	1	Barra de fuerza inferior
4	2	Base extensible (525-800mm)
5	1	Raíl para anclaje de frontal
6	5	Barra de fuerza
7	5	Baffle para correcta circulación del aire
8	2	Frontal

visual Solutions

casos prácticos



Frutas y verduras siempre frescas

